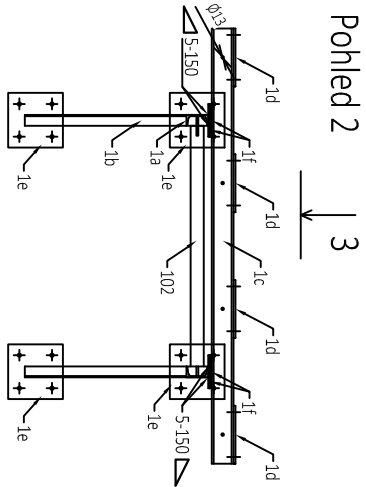
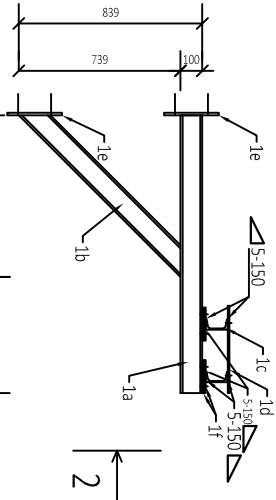


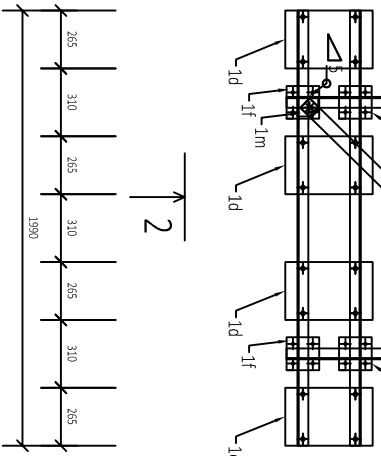
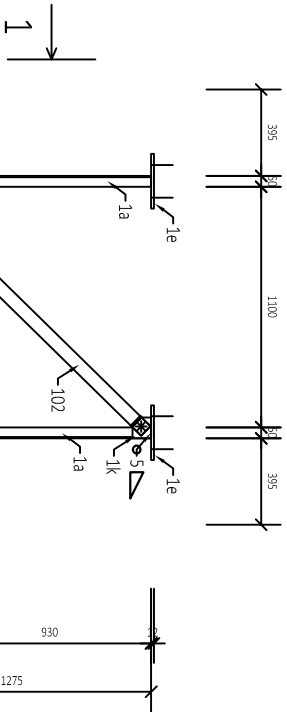
Dílec NK02.1



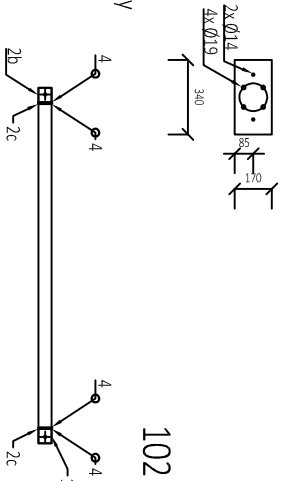
Pohled 1



Pohled 3











- POZNÁMKA:**
- svařovací materiál: E44.83
 - neoznačené koutové svary a=5
 - šrouby jakosti 8.8
 - antikorozní úprava a povrchová úprava: žárové zinkování 80 µm
 - konstrukci opatřit otvory pro odtok zinku (tento dokumentace není řešeno)
 - položku 1g opatřit dodatečně na stavbě otvory pro uchycení VN kabelů
 - všechny dodatečně vrtané otvory a poškozené vrstvy zinku či nátěru budou opraveny
 - položka 1j se přišroubuje na podpěry při montáži.



VÝPIS MATERIÁLU

POL.	ks	PROFIL	DÉLKA (mm)	HMOTNOST (kg)		MATERIÁL
				JEDN.	CELKEM	
1a	2	U 100	1270	10,6	26,92	S 235
1b	2	U 100	1045	10,6	22,15	S 235
1c	2	U 100	1990	10,6	42,19	S 235
1d	4	P 8x265	400	62,8	26,70	S 235
1e	4	P 12x250	250	94,2	23,61	S 235
1f	8	P 8x150	150	62,8	11,33	S 235
1j	-	P 10x170	340			
1k	1	P 8x86	94	62,8	0,6	S 235
1m	1	P 8x89	96	62,8	0,6	S 235
		102				
2a	2	TRH 60x5	1449	8,129	11,78	S 235
2b	2	P 8x30	66	62,8	0,25	S 235
2c	2	P 8x65	65	62,8	0,53	S 235
		svary		4 kg		
				Celkem:	182,88	
		SPOJOVACÍ MATERIÁL				
		KOTVA HILTI HSA D=12			16ks	
		ŠROUB M12-40 8.8			18ks	
		MATICE M12			18ks	
		PODLOŽKA D=14			18ks	
		ŠROUB M10-40 8.8			4ks	
		MATICE M10			4ks	
		PODLOŽKA D=12			4ks	

Poznámka: nové zařízení je kresleno fialovou barvou.

D			
C			
B			
A			
INDEX REVIZE	POPIS REVIZE	DATUM	JMÉNO
NÁZEV AKCE	TR 110/22 kV Brno-sever (Klusáčkova)	Č. STAVBY: 102002130	Č. OBJ.: 4501221360
STAVEBNÍK	EG.D, a.s., LIDICKÁ 1873/36, 602 00 BRNO	<div></div>	
STATUS/STUPEŇ	DOKUMENTACE PRO PROVÁDĚNÍ STAVBY (DPS)		
ČÁST	D.2 Dokumentace technických a technologických zařízení		
ZHOT. DOKUMENTACE	Union Grid s.r.o., Václavské náměstí 846/1, 110 00 Praha 1		
KONTAKTNÍ OSOBA	Karel Klein, K.Klein@uniongrid.cz, tel: +420 702 220 963	<div></div>	
ARCHIVNÍ ČÍSLO	-		
ZOD. PROJEKTANT	Karel Klein		
VYPRACOVAL	Marek Smejkal		
KONTROLOVAL	Karel Klein	<div></div>	
MÍSTO STAVBY	TR 110/22 kV, BRNO-SEVER		
SO/PS	PS04 - TRANSFORMATORY 110/22kV		
MAJETKOVÁ TŘÍDA	CZD00035		
DRUH DOKUMENTU	DETAIL	<div></div>	
NÁZEV DOKUMENTU	MONTAŽNÍ DÍLEČ TRAFOKOMORY		
	DÍLEČ NK02.1		